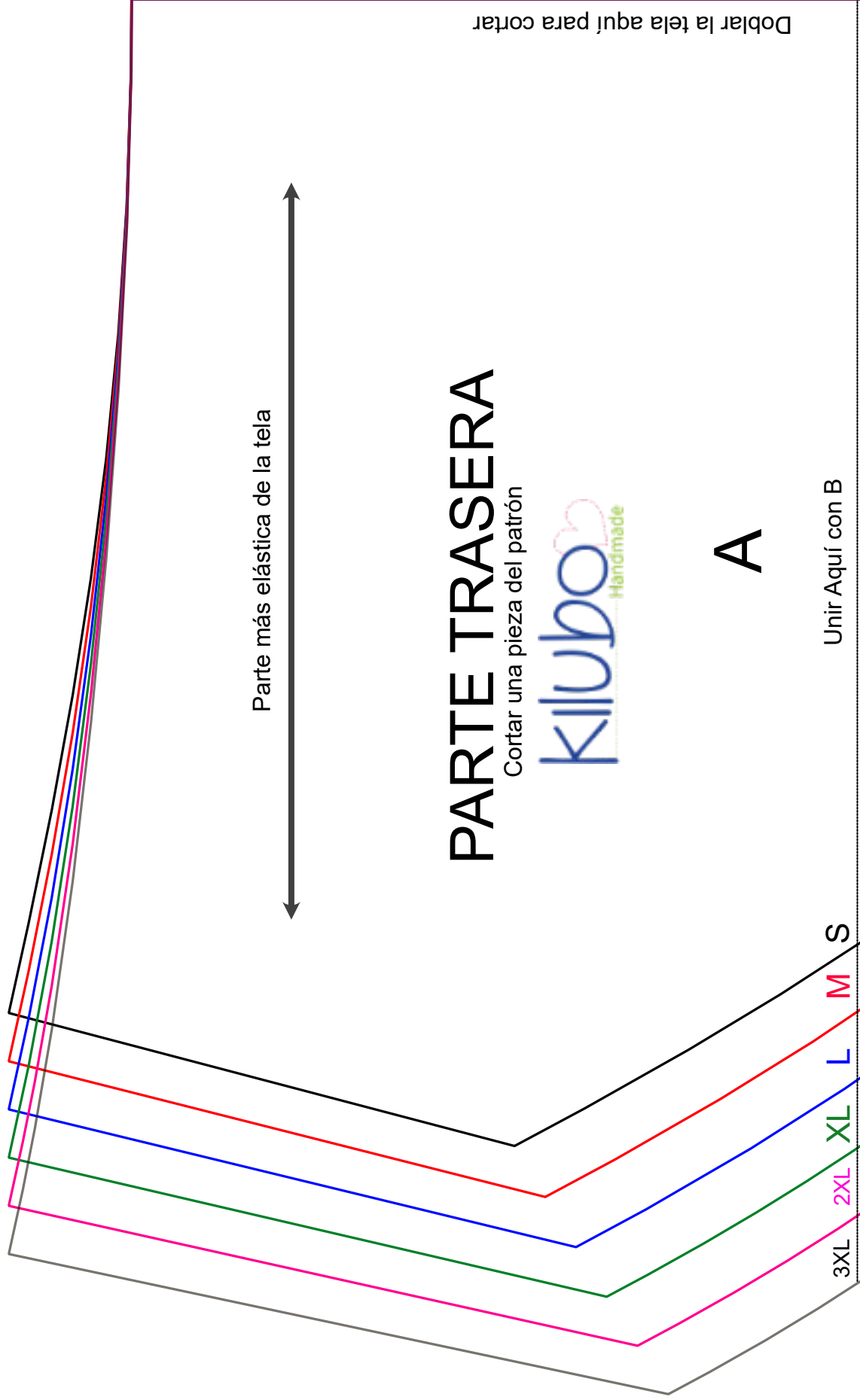


Cortar dos piezas del patrón



PARTE DE ABAJO





Doblar la tela aquí para cortar

Parte más elástica de la tela

PARTE TRASERA

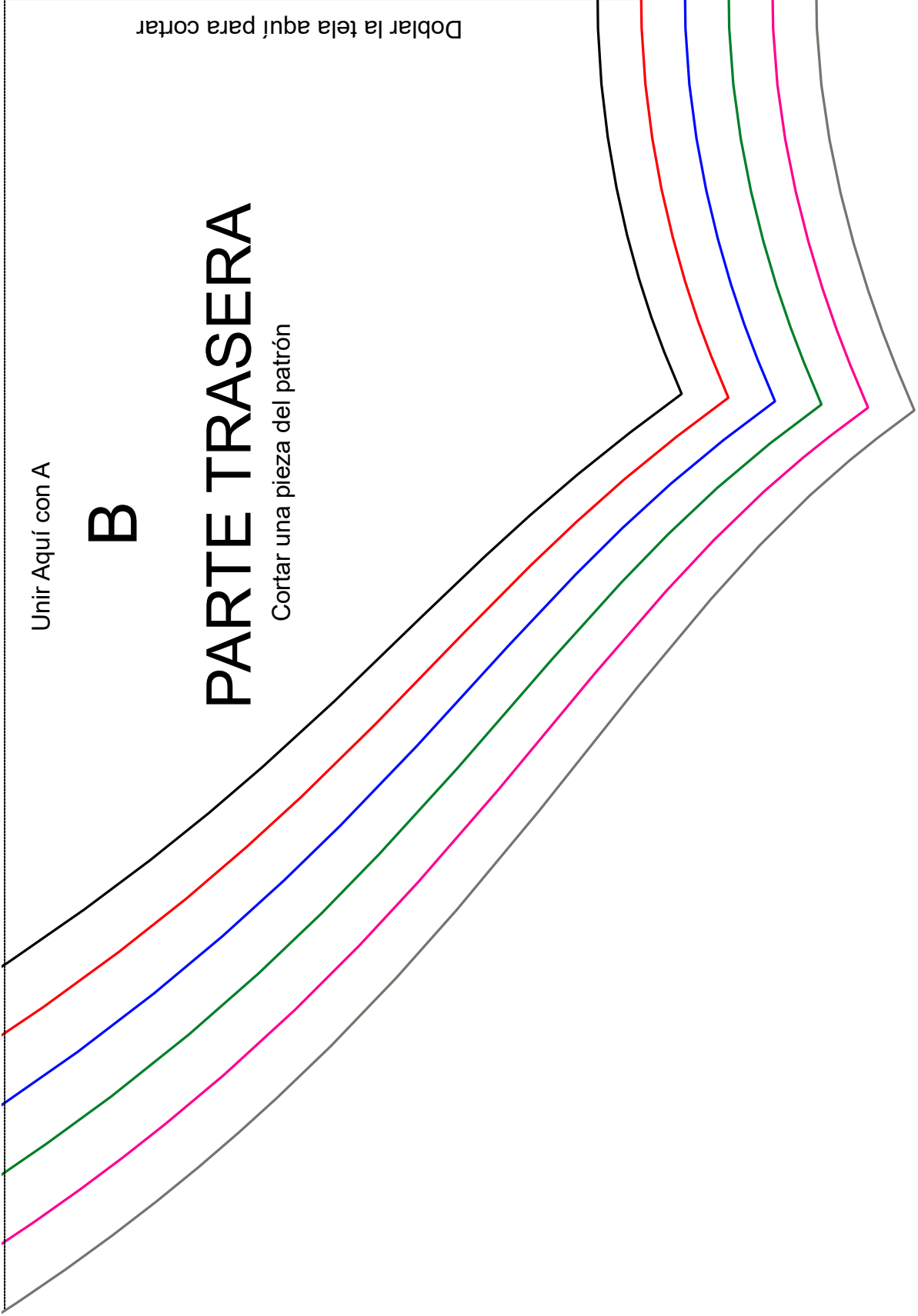
Cortar una pieza del patrón



A

Unir Aquí con B

3XL 2XL XL L M S



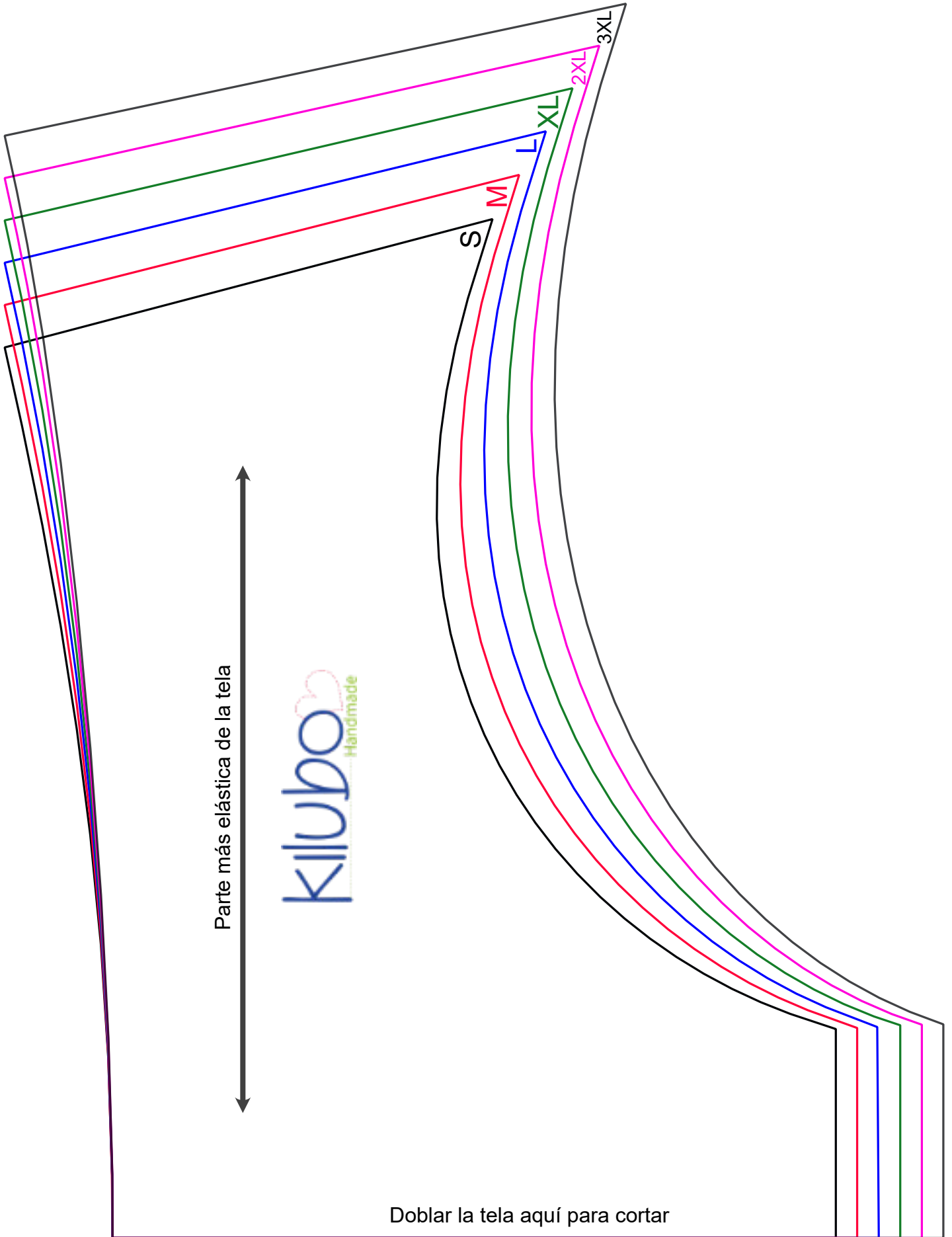
Unir Aquí con A

B

PARTE TRASERA

Cortar una pieza del patrón

Doblar la tela aquí para cortar



Parte más elástica de la tela

Kilubo
Handmade

Doblar la tela aquí para cortar

Cantidad de Elástico por Talla

Talla S

Piernas: 2 piezas de 48 cm cada una

Cintura: 62 cm

Talla M

Piernas: 2 piezas de 49 cm cada una

Cintura: 65 cm

Talla L

Piernas: 2 piezas de 50 cm cada una

Cintura: 68 cm

Talla XL

Piernas: 2 piezas de 52 cm cada una

Cintura: 71 cm

Talla 2XL

Piernas: 2 piezas de 53 cm cada una

Cintura: 74 cm

Talla 3XL

Piernas: 2 piezas de 54 cm cada una

Cintura: 77 cm